

Smaltimento di rifiuti organici

La protezione dell'ambiente inizia a casa, anche in cucina. I rifiuti avanzati sono una risorsa preziosa che viene trasformata in compost di qualità nel nostro impianto di compostaggio. Questa panoramica ha lo scopo di facilitare la preselezione a casa.

Cosa sono rifiuti organici		Cosa NON è un rifiuto organico	
✓	scarti di alimenti ed avanzi di pietanze (carne, pesce e prodotti lattiero-caseari)	✗	inquinanti di ogni tipo (Batterie, resti di colore, medicinali, vernici, bombolette ecc.) <i>smaltimento: contenitore per sostanze nocive centro di riciclaggio</i>
✓	generi alimentari avariati (senza imballaggi)	✗	materiali sintetici di tutto tipo (cellofan, sacchetti di Nylon, bioplastica, coppa da Yogurt, imballaggi di materiali misti, ...) <i>smaltimento: contenitore centro di riciclaggio</i>
✓	bucce e avanzi di frutta, verdura e insalata	✗	vetro, metalli, carta <i>smaltimento: contenitore centro di riciclaggio</i>
✓	gusci delle uova	✗	gesso, resti di calcina <i>smaltimento: contenitore centro di riciclaggio</i>
✓	fondi di caffè compreso i sacchi filtranti (<u>senza</u> capsule o altri imballaggi), bustine di tè	✗	Pelle di salsiccia (spesso di plastica) <i>smaltimento: rifiuti residui</i>
✓	carta da cucina e tovaglioli di carta (in piccole quantità)	✗	oli e grassi <i>smaltimento per privati: contenitore „Öli“ centro di riciclaggio; per aziende: raccolta due volte all'anno (ditta Dabringer Srl)</i>
✓	fiori recisi, piante in vaso inclusivo la terra (in piccole quantità)	✗	Ceneri (per esempio cenere delle sigarette o delle cicce, cenere per carbone e bricchette) <i>smaltimento: rifiuti residui</i>
	Rifiuti del giardino e rifiuti verdi	✗	lettieria ed escrementi (dai cani e altri animali) <i>smaltimento: rifiuti residui</i>
✓	fiori da balcone e da giardino	✗	Pattume, sacchetti per l'aspirapolvere <i>smaltimento: rifiuti residui</i>
✓	il taglio dell'erba, foglie ed erbacce	✗	Pannolini monouso e prodotti per l'igiene (per esempio bende, bastoncini nettaorecchi...) <i>smaltimento: rifiuti residui</i>
✓	il taglio degli arbusti, delle siepi e degli alberi		

Solo quando i rifiuti organici sono privi di contaminanti, diventano compost di alta qualità che fornisce alle piante importanti nutrienti per crescere. I rifiuti organici contaminati dalla plastica portano a microplastiche nel compost e quindi nella nostra catena alimentare.

Anche i sacchetti di plastica "compostabili" non appartengono ai rifiuti organici. Nel processo di produzione, i sacchetti presumibilmente compostabili non sono sicuri di biodegradarsi completamente. La decomposizione di questi sacchi richiede un tempo enorme ed è possibile solo in impianti di compostaggio industriali. Usate i sacchetti di carta appropriati o la carta di giornale (niente carta lucida) per la preselezione a casa.



NOVITÀ: Sacchetti di carta saranno distribuiti gratuitamente su richiesta da gennaio 2022 presso l'ufficio del centro di riciclaggio.

Cosa sono rifiuti organici, cosa NON sono rifiuti organici?



Scarti di alimenti ed avanzi di pietanze (carne, pesce e prodotti lattiero-caseari)



Generi alimentari avariati (senza imballaggi)



Bucce e avanzi di frutta, verdura e insalata



Fondi di caffè compreso i sacchi filtranti (senza capsule e altri imballaggi), bustine di tè



Carta da cucina e tovaglioli di carte (in piccola quantità)



Fiori recisi, piante in vaso incl. la terra (in piccole quantità)



Gusci delle uova



Rifiuti del giardino e rifiuti verdi, fiori da balcone e da giardino



il taglio dell'erba, foglie ed erbacce, il taglio degli arbusti, delle siepi e degli alberi



lettieria ed escrementi (dai cani ed altri animali)

Rifiuti residui



Ceneri (p. es. cenere delle sigarette o delle cicce, cenere per carbone e bricchette)

Rifiuti residui



Pattume, sacchetti per l'aspirapolvere

Pelle di salsiccia

Rifiuti residui

Usate i sacchetti di carta appropriata o la carta di giornale (niente carta lucida) per la preselezione a casa. **NOVITÀ:** I sacchetti adatti per i rifiuti biologici saranno distribuiti gratuitamente su richiesta da novembre 2021 presso l'ufficio del centro di riciclaggio.



inquinanti di ogni tipo (batterie, resti di colore, medicinali, vernici, bombolette ecc.)

Contenitore per sostanze tossiche



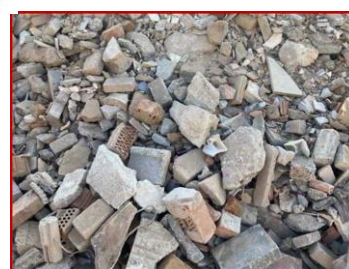
materiali sintetici di tutto tipo (cellofan, sacchetti di nylon, bioplastica, coppa da yogurt, imballaggi di materiali misti, ...)

Contenitore centro di riciclaggio



vetro, metalli, carta

Contenitore centro di riciclaggio



gesso, resti di calcina

Contenitore centro di riciclaggio



Oli e grassi

„Oli“ per pers. private (centro riciclag);



Pannolini monouso e prodotti per l'igiene (p. es. bende, bastoncini nettaorecchi...)

Rifiuti residui