

# Entsorgung von Bioabfall

Umweltschutz beginnt in den eigenen vier Wänden, unter anderem auch in der Küche. Die übrig gebliebenen Abfälle sind eine wertvolle Ressource, die in unserer Kompostierungsanlage zu Qualitätskompost verarbeitet wird. Diese Übersicht soll die Vorsortierung zu Hause erleichtern.

Was ist Bioabfall	Was ist KEIN Bioabfall
✓ Lebensmittel- und Speisereste (inkl. Fleisch, Fisch und Milchprodukte)	✗ <b>Schadstoffe aller Art</b> (Batterien, Farbreste, Medikamente, Lacke, Spraydosen usw.) <i>Entsorgung: Schadstoffcontainer Recyclinghof</i>
✓ verdorbene Lebensmittel (ohne Verpackung)	✗ <b>Kunststoffe aller Art</b> (Frischhaltefolien, Nylonsäcke, Bioplastik, Joghurtbecher, Verbundverpackungen, ...) <i>Entsorgung: Wertstoffcontainer Recyclinghof</i>
✓ Schalen und Reste von Obst, Gemüse, Salat	✗ <b>Glas, Metalle, Papier</b> <i>Entsorgung: Wertstoffcontainer Recyclinghof</i>
✓ Eierschalen	✗ <b>Gips, Mörtelreste</b> <i>Entsorgung: Container Recyclinghof</i>
✓ Kaffeesatz samt Filter ( <u>keine</u> Kapseln und sonstige Verpackungen), Teebeutel	✗ <b>Wursthaut</b> (oft aus Kunststoff) <i>Entsorgung: Restmüll</i>
✓ Küchenpapier und Servietten (in geringen Mengen)	✗ <b>Öle und Fette</b> <i>Entsorgung für Private: Behälter „Öli“ Recyclinghof für Betriebe: 2x jährlich Sammlung (Firma Dabringer GmbH)</i>
✓ Schnittblumen, Topfpflanzen inkl. Erde (in geringen Mengen)	✗ <b>Aschen</b> (z.B. Zigarettenasche bzw. -kippen, Kohlen- und Brikettasche) <i>Entsorgung: Restmüll</i>
<b>Garten- und Grünabfälle</b>	✗ <b>Kleintier- und Katzenstreu bzw. Kot (auch von Hunden)</b> <i>Entsorgung: Restmüll</i>
✓ Balkon- und Gartenblumen	✗ <b>Kehricht, Staubsaugerbeutel</b> <i>Entsorgung: Restmüll</i>
✓ Rasenschnitt, Laub und Unkraut	✗ <b>Wegwerfwindeln und Hygieneartikel</b> (z.B. Binden, Wattestäbchen...) <i>Entsorgung: Restmüll</i>
✓ Strauch-, Hecken- und Baumschnitt	

Nur wenn der Bioabfall frei von Störstoffen ist, wird daraus hochwertiger Qualitätskompost, der den Pflanzen wichtige Nährstoffe zum Wachsen liefert. Mit Plastik verunreinigter Bioabfall führt zu Mikroplastik im Kompost und damit in unserer Nahrungskette.

Auch „kompostierbare“ Plastiktüten gehören nicht in den Biomüll. Innerhalb des Produktionsprozesses werden vermeintlich kompostierbare Taschen nicht sicher vollständig biologisch abgebaut. Die Zersetzung dieser Tüten beansprucht enorm viel Zeit und ist nur in industriellen Kompostierungsanlagen möglich. Verwenden Sie für die Vorsortierung zu Hause die geeigneten Papiersäcke oder Zeitungspapier (kein Glanzpapier)



**NEU:** Papiersäcke werden auf Anfrage ab Jänner 2022 im Büro des Recyclinghofes kostenlos verteilt.

# Was ist Bioabfall, was ist KEIN Bioabfall?



**Lebensmittel- und Speisereste (inkl. Fleisch, Fisch, Milchprodukte)**



**Verdorbene Lebensmittel (ohne Verpackung)**



**Schalen und Reste von Obst, Gemüse und Salat**



**Kaffeesatz samt Filter (keine Kapseln und sonstige Verpackungen), Teebeutel**



**Küchenpapier und Servietten (in geringen Mengen)**



**Schnittblumen, Topfpflanzen inkl. Erde (in geringen Mengen)**



**Eierschalen**



**Garten- und Grünabfälle  
Balkon- und Gartenblumen**



**Rasenschnitt, Laub, Unkraut  
Strauch-, Hecken- und Baumschnitt**



**Kleintier- und Katzenstreu bzw. Kot (auch von Hunden)**

Restmüll



**Asche (z.B. Zigarettenasche bzw. –kippen, Kohlen- und Brikettasche)**

Restmüll



**Kehricht, Staubsaugerbeutel  
Wursthaut**

Restmüll

Verwenden Sie für die Vorsortierung zu Hause die geeigneten Papiersäcke oder Zeitungspapier (kein Glanzpapier). **NEU:** Papiersäcke werden auf Anfrage ab November 2021 im Büro des Recyclinghofes kostenlos verteilt.



**Schadstoffe aller Art (Batterien, Farbreste, Medikamente, Lacke, Spraydosen,...)**

Schadstoffcontainer Recyclinghof



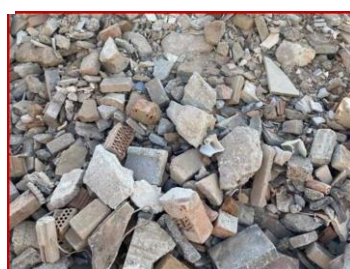
**Kunststoffe aller Art (Frischhaltefolien, Nytonsäcke, Bioplastik, Joghurtbecher, Verbundverpackungen,...)**

Wertstoffcontainer Recyclinghof



**Glas, Metalle, Papier**

Wertstoffcontainer Recyclinghof



**Gips, Mörtelreste**

Container Recyclinghof



**Öle und Fette**

Behälter „Öli“ für Private (Recyclin.)



**Wegwerfwindeln, Hygieneartikel (z.B. Binden, Wattestäbchen...)**

Restmüll